



UNIVERSIDADES PÚBLICAS DE LA COMUNIDAD DE MADRID

PRUEBA DE ACCESO A ESTUDIOS UNIVERSITARIOS (LOGSE)
Curso 2004-2005

Junio

Septiembre

MATERIA: GEOGRAFÍA

R1 R2

Página nº 1

INSTRUCCIONES GENERALES Y VALORACIÓN

Dispone de dos opciones para contestar (A y B). Debe escoger exclusivamente una de ellas.

La puntuación total será en ambas opciones de **10 puntos**, correspondiendo a la primera parte **3,5 puntos** (1,5 puntos al apartado 1.1 y 2 puntos al apartado 1.2), **4 puntos** a la segunda parte y a la tercera **2,5 puntos**.

TIEMPO. Duración de la prueba: 1 hora y 30 minutos.

OPCIÓN A

1ª Parte

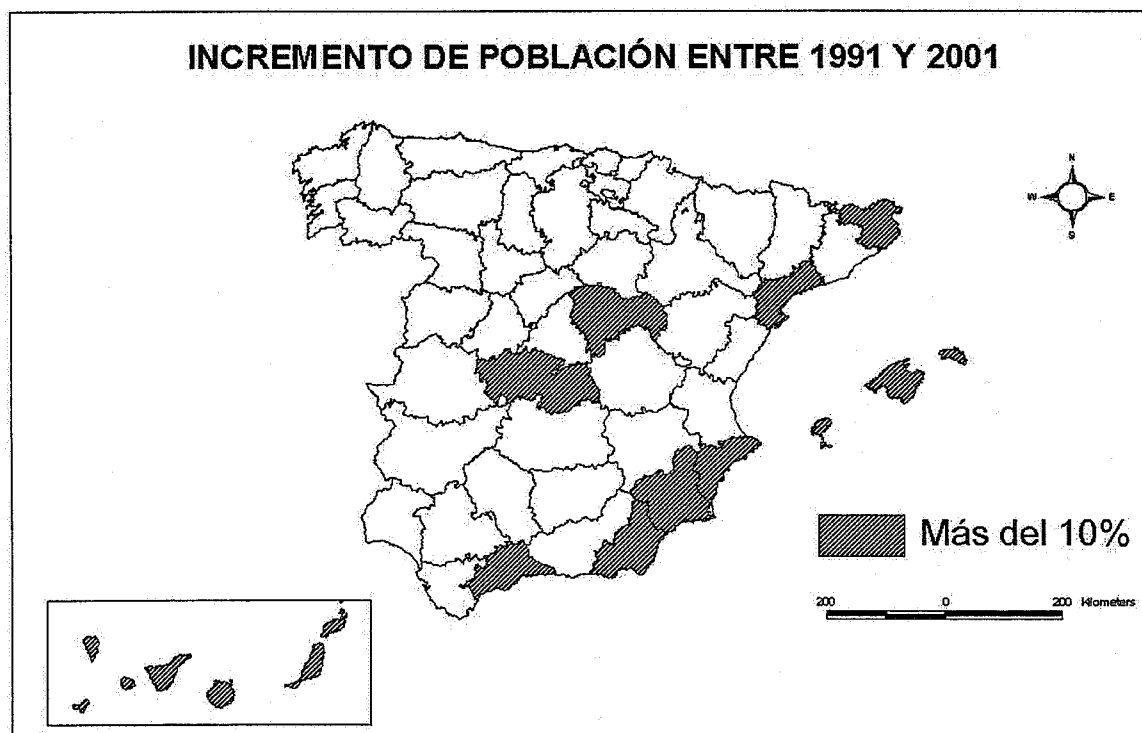
1.1. *Cuestiones:* Defina, en el cuadernillo adjunto, **seis** de los siguientes términos o conceptos geográficos, utilizando como máximo una cara del cuadernillo:

Ciudad satélite, Cliserie, Crecimiento natural de la población, Estacionalidad turística, Humus, LEADER, Penillanura, Tómbolo.

Puntuación máxima: 1,5 puntos.

1.2. A la vista del mapa adjunto, "*Provincias con un incremento de población entre 1991 y 2001 superior al 10%*", indique el nombre de las provincias pertenecientes a dicha categoría, que aparecen cartografiadas en el mapa, y comente las razones que explican dicho incremento.

Puntuación máxima: 2 puntos.



	UNIVERSIDADES PÚBLICAS DE LA COMUNIDAD DE MADRID	Junio
	PRUEBA DE ACCESO A ESTUDIOS UNIVERSITARIOS (LOGSE) Curso 2004-2005	<u>Septiembre</u>
	MATERIA: GEOGRAFÍA	R1 R2

2ª Parte

Tema: **“Los espacios turísticos en España”**

Desarrolle de manera sintética el tema propuesto (utilice, como máximo, ambas caras de un folio), atendiendo al menos a los siguientes aspectos:

- Factores explicativos del desarrollo turístico español.
- Tipología de las regiones turísticas.
- Impacto espacial del turismo.

Puntuación máxima: 4 puntos.

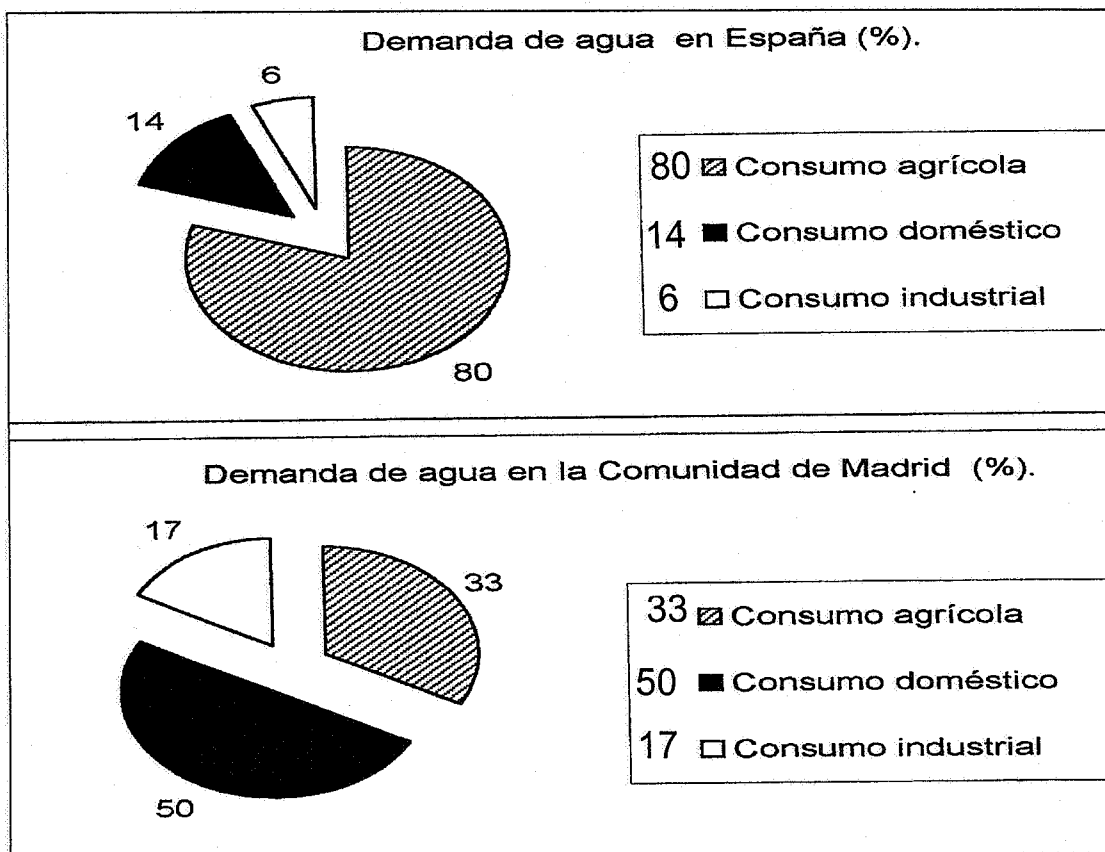
3ª Parte

Comentario del gráfico adjunto:

Realice un comentario del gráfico adjunto, atendiendo a los siguientes aspectos:

- Distribución de la demanda de agua en España y en la Comunidad de Madrid
- Análisis de las posibles causas de estas diferencias y sus consecuencias

Puntuación máxima: 2,5 puntos.



	UNIVERSIDADES PÚBLICAS DE LA COMUNIDAD DE MADRID	Junio
	PRUEBA DE ACCESO A ESTUDIOS UNIVERSITARIOS (LOGSE) Curso 2004-2005	<u>Septiembre</u>
	MATERIA: GEOGRAFÍA	R1 R2

Página nº 1

INSTRUCCIONES GENERALES Y VALORACIÓN

Dispone de dos opciones para contestar (A y B). Debe escoger exclusivamente una de ellas.

La puntuación total será en ambas opciones de **10 puntos**, correspondiendo a la primera parte **3,5 puntos** (1,5 puntos al apartado 1.1 y 2 puntos al apartado 1.2), **4 puntos** a la segunda parte y a la tercera **2,5 puntos**.

TIEMPO. Duración de la prueba: 1 hora y 30 minutos.

OPCIÓN B

1ª Parte

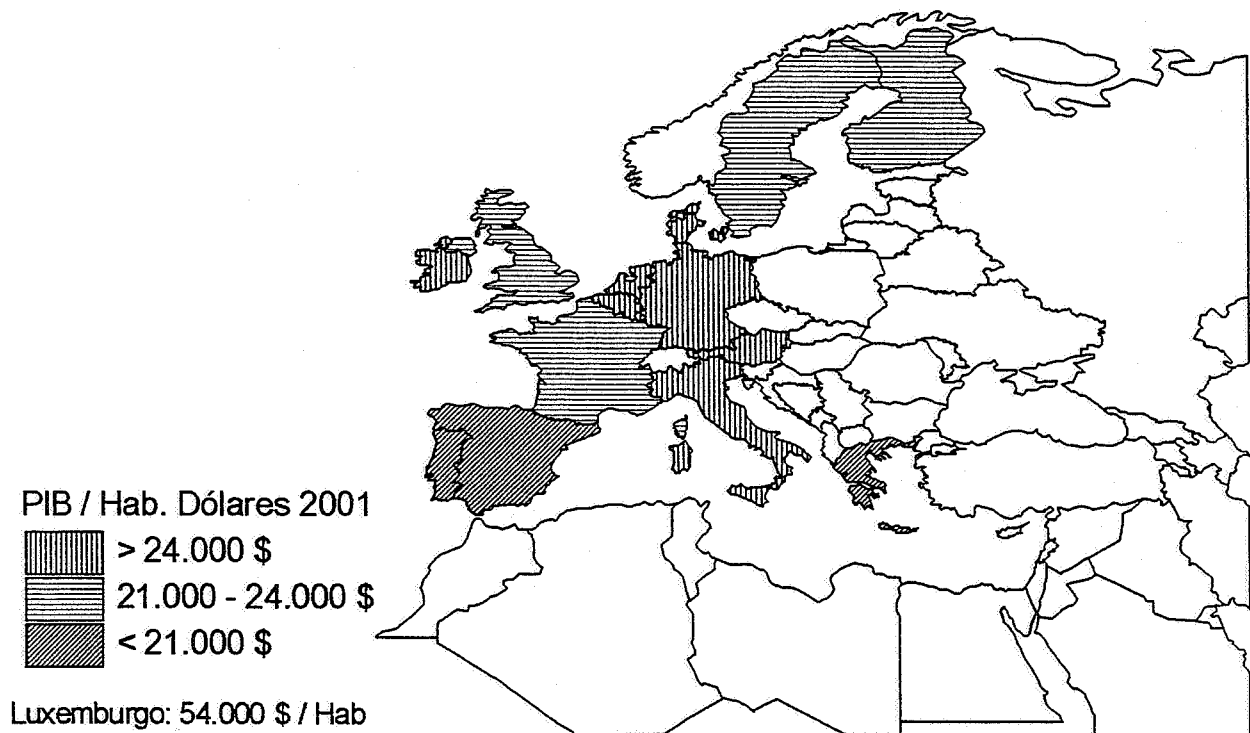
1.1. *Cuestiones:* Defina, en el cuadernillo adjunto, **seis** de los siguientes términos o conceptos geográficos, utilizando como máximo una cara del cuadernillo:

Agricultura extensiva, Cerro testigo, Continentalidad, Herciniano, Saldo migratorio, Tasa de mortalidad infantil, Terraza fluvial, Trashumancia.

Puntuación máxima: 1,5 puntos.

1.2. A la vista del mapa adjunto, "**P.I.B. por habitante en la Unión Europea, en el año 2001**", indique qué países superan los 24.000 dólares y cuáles son sus capitales respectivas. Explique igualmente algunas de las causas que inciden en el menor PIB/hab. en los países con menos de 21.000 dólares.

Puntuación máxima: 2 puntos.



	UNIVERSIDADES PÚBLICAS DE LA COMUNIDAD DE MADRID	Junio
	PRUEBA DE ACCESO A ESTUDIOS UNIVERSITARIOS (LOGSE) Curso 2004-2005	<u>Septiembre</u>
	MATERIA: GEOGRAFÍA	R1 R2

Página nº 2

2ª Parte

Tema: ***“La distribución espacial de la población en España”***.

Desarrolle, de manera sintética, el tema propuesto (utilice, como máximo, ambas caras de un folio), atendiendo al menos a los siguientes aspectos:

- Principales caracteres de la distribución espacial de la población.
- Áreas de alta densidad y áreas semidespobladas.
- Causas que explican esta distribución.
- Consecuencias que se derivan de la misma.

Puntuación máxima: 4 puntos.

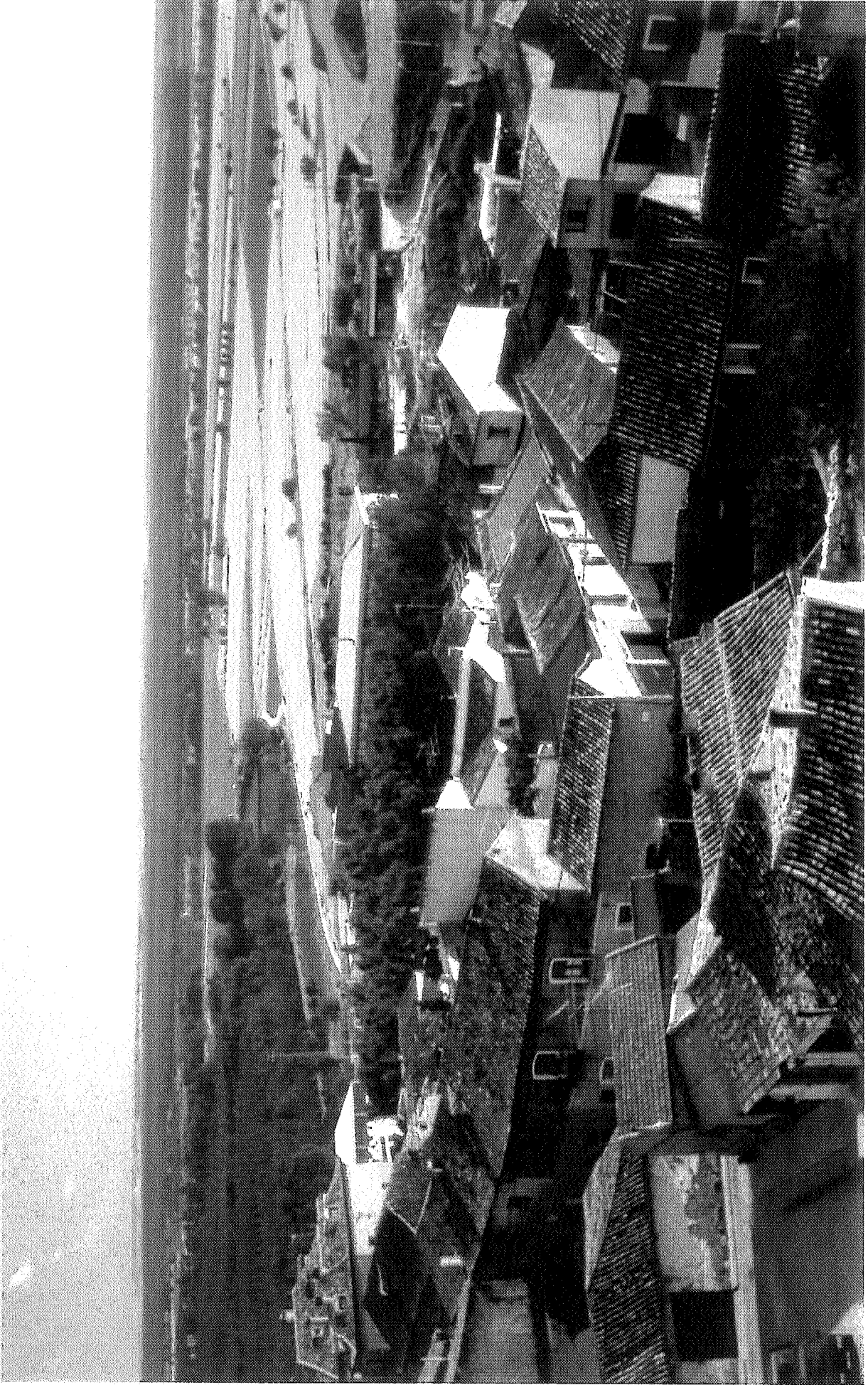
3ª Parte

Comentario de la fotografía adjunta.

Comente el paisaje de la imagen adjunta, atendiendo, al menos, a:

- a) Principales unidades de paisaje.
- b) Usos del suelo.
- c) Caracteres del poblamiento.

Puntuación máxima: 2,5 puntos.



GEOGRAFÍA



UNIVERSIDADES PÚBLICAS DE LA COMUNIDAD DE MADRID

PRUEBA DE ACCESO A ESTUDIOS UNIVERSITARIOS (LOGSE)
Curso 2004-2005

Junio

Septiembre

MATERIA: GEOGRAFÍA

R1 R2

CRITERIOS ESPECÍFICOS DE CORRECCIÓN

La puntuación total será en ambas pruebas de **10 puntos**, correspondiendo a la primera parte **3'5 puntos** (1'5 al primer apartado y 2 al segundo), a la segunda, **4 puntos** y a la tercera, **2'5 puntos**. La estructura y los criterios de corrección serán los siguientes, tanto para la Opción A como para la Opción B:

La **primera parte** de la prueba se compone, en primer lugar (1.1.), de la definición de una serie de términos geográficos y conceptos. En segundo lugar (1.2.) se presenta un mapa, del que se solicita el comentario.

Las respuestas al **apartado 1.1.** deberán valorarse con un criterio amplio, ya que son numerosas las correctas posibilidades expresivas. En todo caso se atenderá a la precisión geográfica en la caracterización del término o concepto. La puntuación total es de **1'5 puntos** pero, para una valoración más ajustada cada término o concepto tiene una puntuación parcial máxima de **0'25 puntos**.

Los mapas del **apartado 1.2.** tienen una puntuación máxima de **2 puntos**, y en ellos debe atenderse a la correcta localización (valorada con **1 punto**) y factores explicativos (Opción A: Provincias: **Alicante, Almería, Baleares, Girona, Guadalajara, Las Palmas, Málaga, Murcia, Canarias (Tenerife, Gran Canaria) Tarragona y Toledo;**(áreas de expansión de Madrid y Barcelona, incremento del turismo y los espacios de ocio, de la agricultura comercial, etc. Opción B: **Alemania (Berlín), Austria (Viena), Bélgica (Bruselas), Dinamarca (Copenhague), Irlanda (Dublín), Italia (Roma), Luxemburgo (Luxemburgo) y Países Bajos (Amsterdam o La Haya).** (tardía incorporación a la UE, actividad agraria, bajo nivel tecnológico e industrial, etc.)

La **segunda parte** solicita el desarrollo de un tema en un espacio restringido. Se valorará en él fundamentalmente la claridad y la organización sintética de los conocimientos, la correcta localización y distribución, en su caso, y la comprensión y caracterización de los fenómenos geográficos o de sus interrelaciones junto con el uso de un vocabulario geográfico adecuado. La puntuación total máxima será de **4 puntos**.

La **tercera parte** propone el comentario de un documento geográfico. Se valorará la capacidad de extraer información, de analizar los datos y de caracterizar la situación observada y de relacionarla con sus causas y posibles consecuencias y la utilización para todo ello de un vocabulario geográfico adecuado. La opción A debe analizar el **distinto comportamiento en la demanda del agua y su destino en España (preferentemente para consumo agrícola) y la Comunidad de Madrid (principalmente para uso doméstico)**. La lámina de la opción B pertenece a un **paisaje rural y agrario de la Meseta, con un poblamiento y hábitat tradicional, agrupado, de tejados a dos aguas, trazado irregular, etc. (Maderuelo, Segovia)**. Corresponde a esta tercera parte una puntuación total máxima de **2'5 puntos**.

En las tres partes de que consta la prueba se aconseja tener en cuenta los aspectos formales, su presentación, ortografía y redacción.